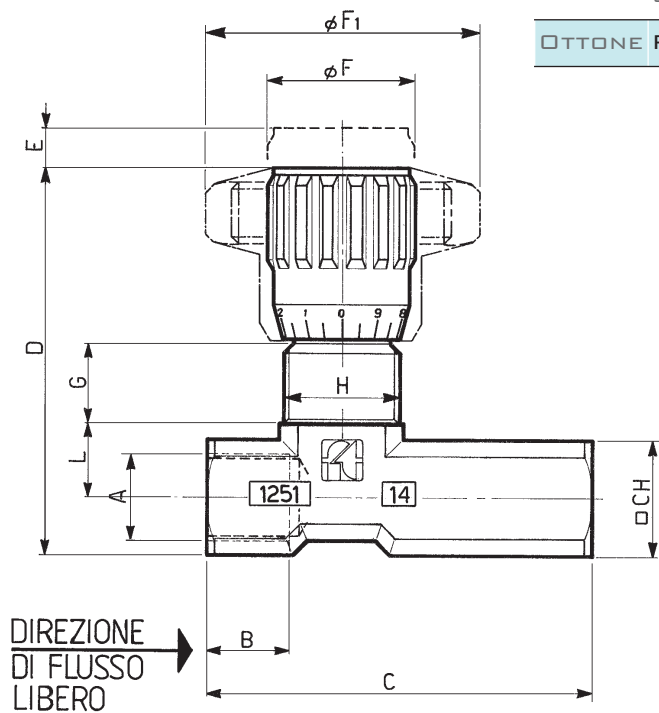



MATERIALI

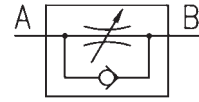
CORPO	DT 58 - UNI 5705 - NICHELATO
SPILLO	X 10 CR NI S 1809 - UNI 6900
OR	MESCOLA NITRILICA
ANELLO ANTIESTRUSIONE	PTFE
MANOPOLA	GD AL SI 12 - UNI 5706
MANOPOLA (MP)	ABS
MOLLA	AISI 302
SFERA	UNI 100 C 6
GUIDA SFERA	NYLON 66 + FIBRA DI CARBONIO

ESEMPIO PER L'ORDINAZIONE

ACCESSORI A RICHIESTA					
CODICE	TIPO	GHIERA PANNELLO	GUARNIZIONE VITON	MANOPOLA ABS	
OTTONE FT 1251/5-01	38	G	V	MP	


DIMENSIONI

TIPO	A UNI 338	B	C	D	E	$\varnothing F$	$\varnothing F_1$	G	H	L	$\square CH$	PESO KG
1 4	1/4"G	12	56	57	4,5	22	40	11	M17x1	11,5	18	0,138
3 8	3/8"G	13	64,5	69	7	27	50	12,5	M20x1	15	22	0,259
1 2	1/2"G	16	87	82	10	33	70	13	M25x1,5	19	27	0,499
3 4	3/4"G	20	115	100	12	38	80	15	M30x1,5	22	34	0,975



VALVOLE DI REGOLAZIONE UNIDIREZIONALI IN LINEA (FEMMINA/FEMMINA)

Garantiscono un preciso controllo del fluido in un verso e consentono il libero passaggio in quello opposto grazie al gruppo unidirezionale di tipo a sfera con gabbia di guida e centraggio di cui sono dotate.

Costituiscono una conveniente alternativa alle valvole FT 257/5 per applicazioni su impianti con pressioni di esercizio sino a 210 bar oppure quando siano soggette a condizioni di lavoro ove si debba escludere l'impiego di materiali ferrosi. Si prestano ottimamente per essere utilizzate con fluidi diversi dall'olio (quali: aria, gas e liquidi in genere).

Da rilevare inoltre che conservano fondamentali caratteristiche delle valvole serie FT 257 quali:

- efficace tenuta metallica;
- linearità di flusso nell'apertura;
- semplicità di impostazione dei valori di flusso;
- assoluta sicurezza contro lo sfilamento dello spillo;
- stabilità di posizionamento;
- predisposizione per il montaggio a pannello, per il quale si forniscono le apposite ghiera (G) di bloccaggio (solo a richiesta).

La pressione massima di esercizio è di 210 bar.

A richiesta

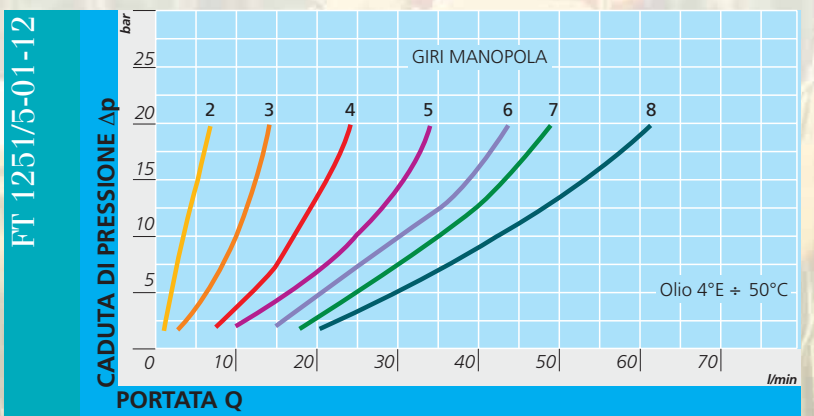
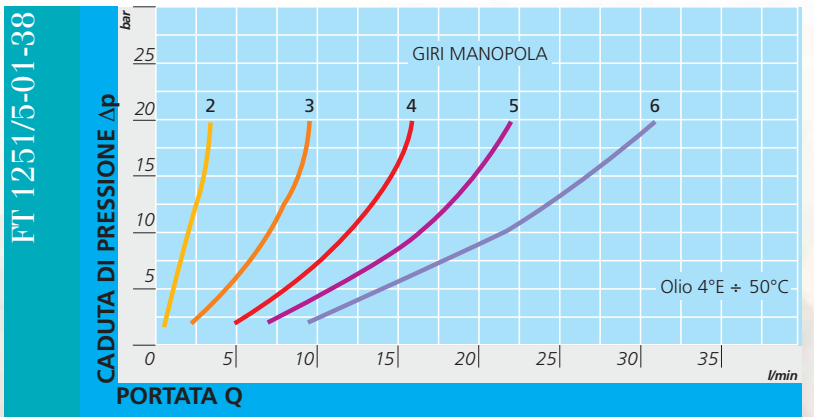
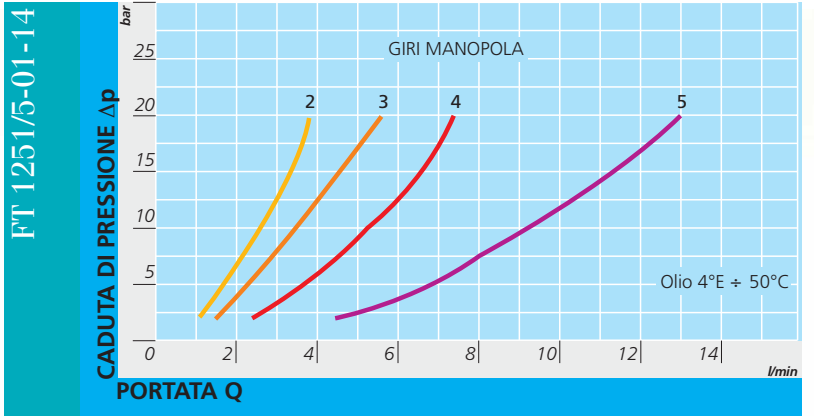
- Guarnizione in Viton (V)
- Filettatura NPT
- Manopola in ABS (mp)
- Completi di ghiera (G)



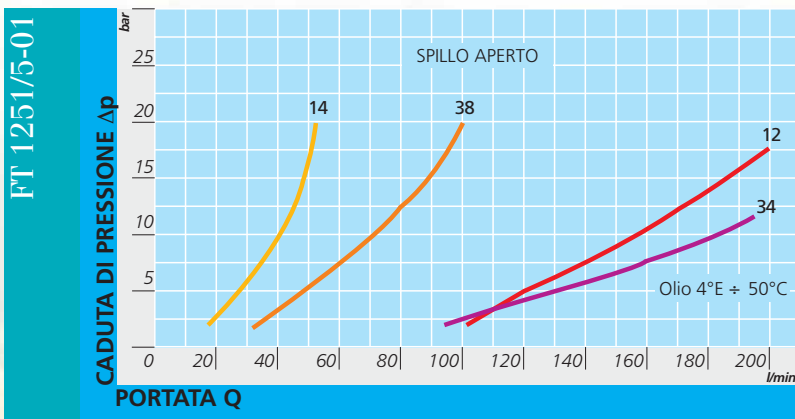
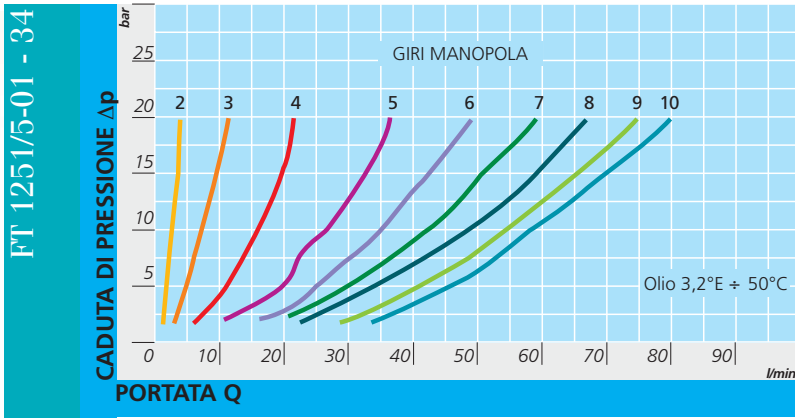
FT 1251/5-01

DATI TECNICI

TIPO	PASSAGGIO MM ²	PRESSIONE MASSIMA ESERCIZIO BAR	TEMPERATURA ESERCIZIO °C	GRADO DI FILTRAZIONE μM
1 4	12,57	210	-20°/+100°	25
3 8	19,64	210	-20°/+100°	25
1 2	50,27	210	-20°/+100°	25
3 4	78,54	210	-20°/+100°	25



CURVE DI PORTATA



FT 1251/5-01